



# L'Intelligence Émotionnelle

## Pour mieux gérer ses émotions

Évaluation Psychométrique EQi 2.0 • Coaching individuel et d'équipe



**EQ-i** 2.0°  
CERTIFIÉ 

Vous souhaitez identifier de façon simple les différentes facettes de votre propre comportement ?

Avoir des clés pour mieux comprendre comment vos interlocuteurs fonctionnent et pouvoir agir en conséquence afin de garantir la qualité de la relation ?

Tout cela, même sous stress, afin d'anticiper et de gérer les malentendus et les conflits ?

# L'Intelligence Émotionnelle

## Pour mieux gérer ses émotions

### Qu'est-ce que l'intelligence émotionnelle?

L'intelligence émotionnelle (IE) peut être définie comme un ensemble de compétences émotionnelles et sociales qui influencent la façon dont nous nous percevons et nous nous exprimons, nous développons et maintenons nos relations sociales, nous faisons face aux défis, et nous utilisons les informations émotionnelles de façon efficace et significative.

### Pourquoi l'IE est-elle importante?

Bien que l'intelligence émotionnelle ne soit pas le seul facteur prédictif de la performance humaine et du potentiel de développement, il s'est avéré être un indicateur clé dans ces domaines. L'intelligence émotionnelle n'est pas un facteur statique - au contraire, l'intelligence émotionnelle d'un individu change au fil du temps et peut être développée dans des zones ciblées.

### Une approche scientifique au développement de talents

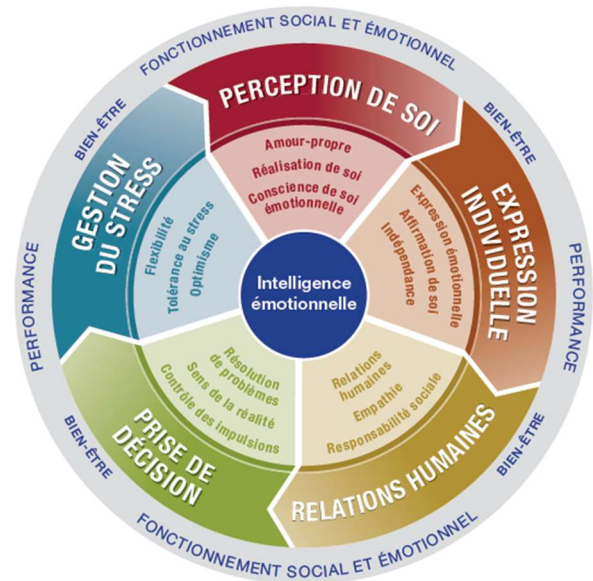
Depuis presque 20 ans, les consultants et les organisations font confiance à la science qui soutient l'EQ-i 2.0® (et son prédécesseur, l'EQ-i 1.0) pour les aider à améliorer la performance humaine. L'EQ-i 2.0 est une évaluation psychométrique qui mesure l'intelligence émotionnelle (IE) et son impact sur les gens et le lieu de travail. Vous pouvez compter sur l'EQ-i 2.0 pour ajouter de la rigueur et de la précision à vos initiatives de gestion de talent puisqu'elle est la première mesure validée et soutenue par de la recherche d'organisations de renommées.

Les applications de l'intelligence émotionnelle comprennent:

- Le développement du participant
- Le développement du leadership
- La sélection
- Le développement organisationnel
- Le coaching de cadres
- Le développement de l'esprit d'équipe

ACADÉMIE  
**C-FAME**  
ACADEMY

### Le modèle EQ-i<sup>2.0</sup>



Copyright © 2011 Multi-Health System Inc. Tous droits réservés.  
Basé sur le BarOn EQ-i d'origine rédigé par Reuven Bar-On, le droit d'auteur 1997.

La structure factorielle 1-5-15: L'EQ-i 2.0 fournit une note globale d'Intelligence émotionnelle (IE totale), divisée en cinq scores composites qui mesurent cinq aspects distincts du fonctionnement émotionnel et social. Ceux-ci, à leur tour, sont divisés en un total de 15 sous-échelles.

#### EQ-i 2.0® FAITS EN BREF

##### TRANCHE D'ÂGE

18 ans ou plus

##### TEMPS D'ADMINISTRATION

15 - 30 minutes

##### NOMBRE D'ITEMS

133

##### UTILISÉE DANS PLUS DE 60 PAYS

##### FORMAT

Portail en ligne pour une administration et une notation rapides et faciles

##### RAPPORTS DISPONIBLES

- Milieu de travail
- Leadership
- Groupe
- Lieu de travail EQ 360
- Leadership EQ 360
- Enseignement supérieur

##### NORMES ET LANGUES

Veillez visiter notre site Web pour une liste complète

##### NIVEAU DE QUALIFICATION

- B (Amérique du Nord uniquement)
- Certifié EQ-i®

# L'Intelligence Émotionnelle

## Pour mieux gérer ses émotions

### Ils vous observent! Devenez ce que vous voulez qu'ils deviennent :

Ce programme combine une évaluation psychométrique et du coaching pour vous faire travailler en profondeur sur les facteurs clés de votre succès professionnel



#### Évaluation Psychométrique EQ-i 2.0

A partir d'un questionnaire en ligne, votre coach certifié EQ-i 2.0® vous fait découvrir votre rapport d'évaluation notamment :

- Le modèle EQ-i 2.0 de l'intelligence émotionnelle
- L'aperçu de vos résultats selon cinq aspects distincts du fonctionnement émotionnel et social. Ceux-ci, à leur tour, sont divisés en un total de 15 sous-échelles.
- Votre indicateur de bien-être
- L'établissement de votre plan d'action et d'engagement en faveur du développement de votre IE

**Vous êtes un leader ? Un rapport supplémentaire pourra vous servir! Vous y retrouverez en plus des éléments plus haut :**

- Votre potentiel en matière de leadership
- Les répercussions de vos résultats sur le leadership
- Vos réducteurs de leadership
- Des stratégies d'intervention efficaces
- La gestion des conflits
- Le guide du leader sur la voie de l'équilibre optimal
- La gestion d'une main-d'oeuvre multigénérationnelle

Vous repartez avec votre rapport EQ-i 2.0®, un document personnalisé d'une vingtaine de pages. Chaque rubrique donne des clés et des pistes de travail pour piloter son quotidien en tenant compte, aussi bien des atouts de gestion des émotions que des indicateurs à surveiller pour éviter d'être submergé par le stress et les conflits.



#### Coaching Individuel

A partir de votre évaluation EQ-i 2.0® ou EQ-i 2.0 – Leadership® et en fonction de vos objectifs personnels, vous travaillez en séances individuelles avec un coach certifié EQ-i® :

- Amélioration de votre impact en relations sociales
- Développement personnel
- Conscience de soi et des autres ; Intelligence Intrapersonnelle et interpersonnelle
- Adaptation au changement et régler des problèmes de nature sociale ou personnelle ; Adaptabilité
- Gestion du stress
- Meilleure compréhension des autres
- Développement des capacités à se comprendre, communiquer et s'exprimer
- Gestion des émotions fortes
- Interventions stratégiques...

**Pour les leaders en plus des éléments plus haut :**

- Amélioration de votre impact lors de vos interventions
- Développement de votre leadership
- Développement de l'esprit de votre équipe
- Développement organisationnel
- Performance commerciale
- Aide à la sélection et au recrutement...



#### Coaching d'équipe

A partir des évaluations EQ-i 2.0® ou EQ-i 360® des membres de l'équipe ou des partenaires en affaires, et en fonction de leurs objectifs personnels et collectifs, vous travaillez en séances de groupe avec un coach certifié EQ-i® :

- Amélioration de la synergie d'équipe et relationnelle
- Amélioration de la communication interne
- Cohésion d'équipe
- Gestion des conflits...



**EQ-i** 2.0®  
Évaluer. Prévoir. Réussir.



**EQ 360**®  
assess. predict. perform.